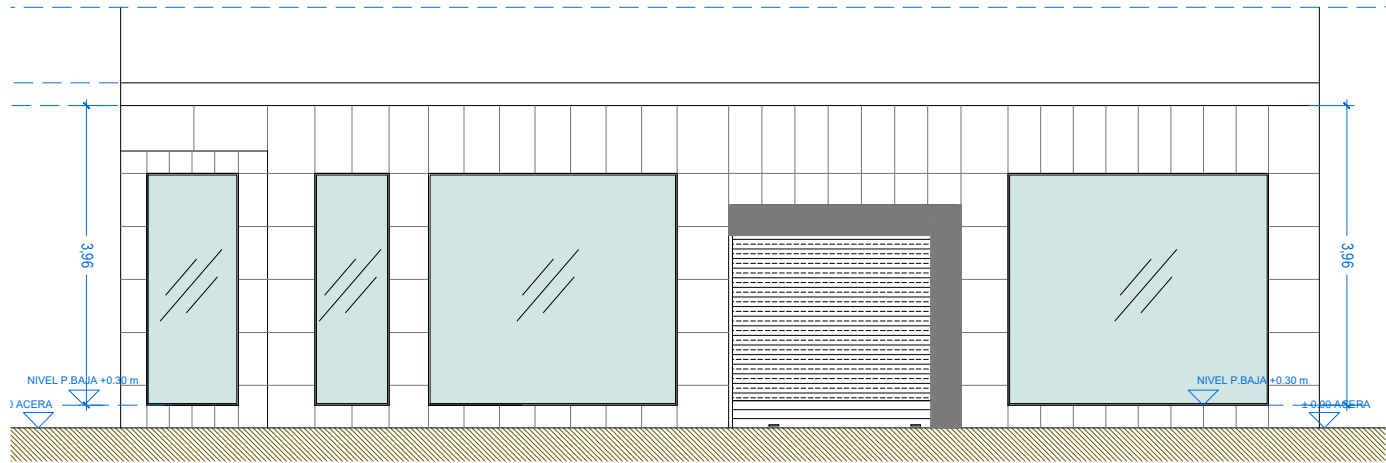
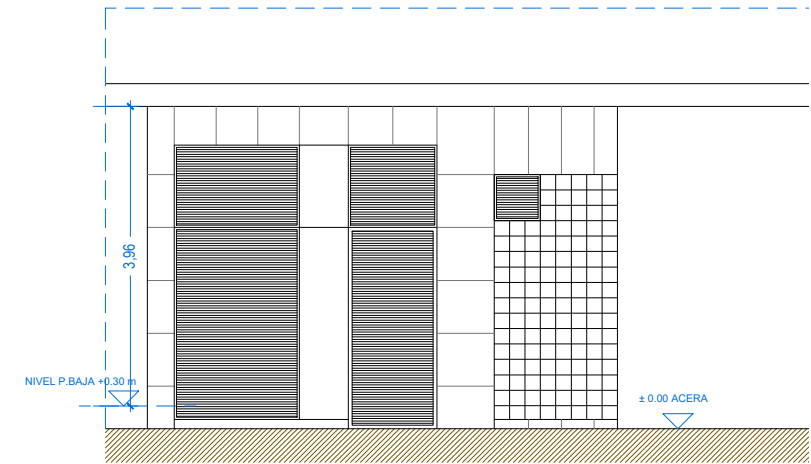


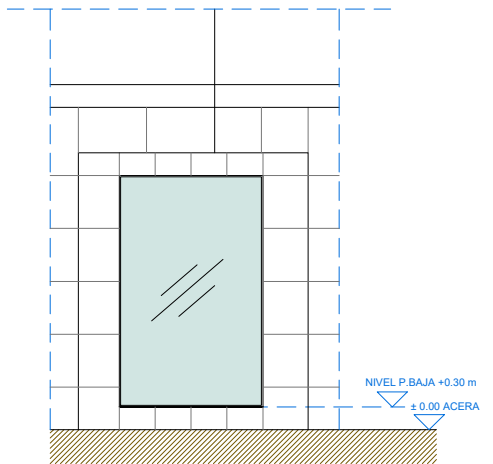
ALZADO CALLE BELCHITE (estado actual)



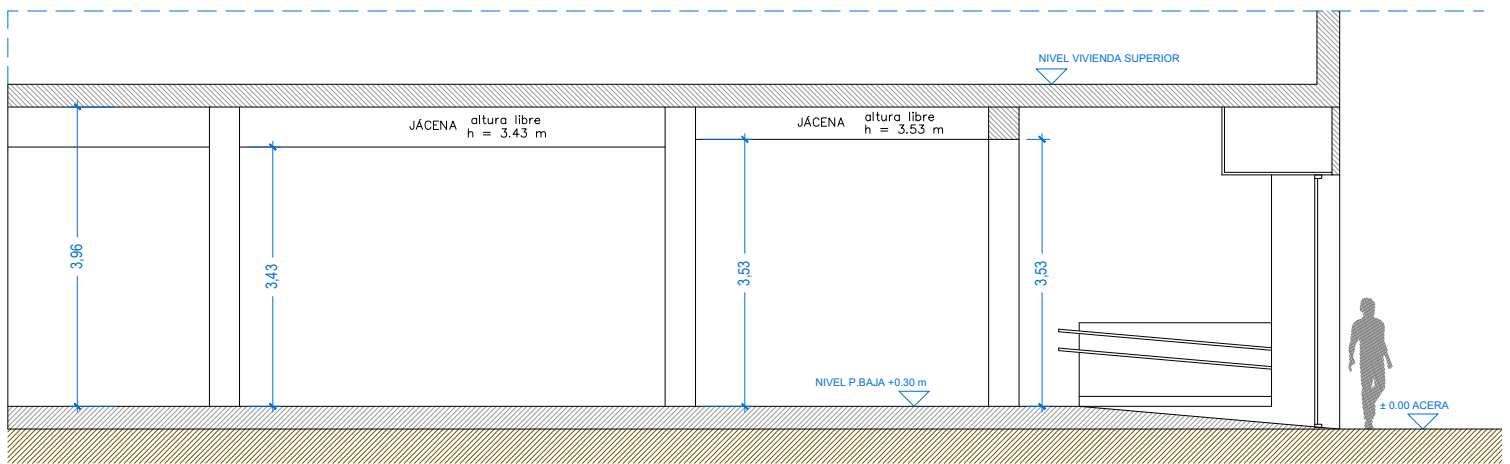
ALZADO AVENIDA SOLIDARIDAD (estado actual)



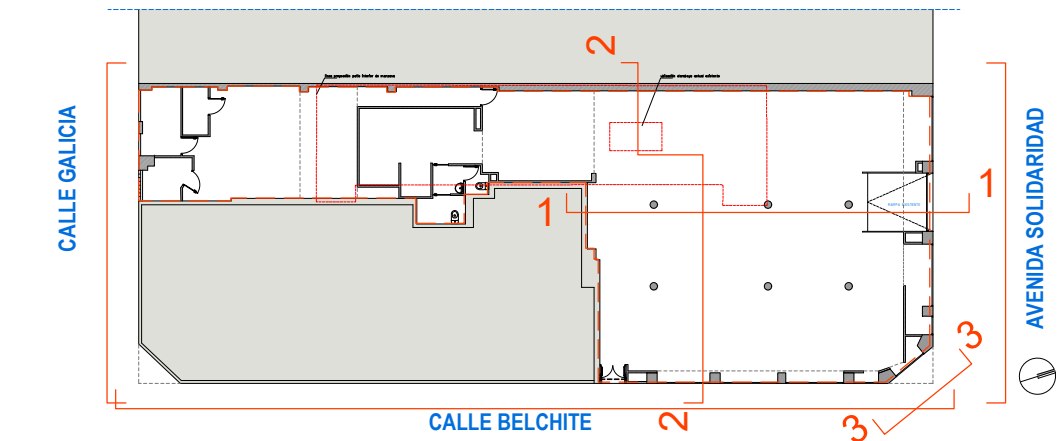
ALZADO CALLE GALICIA (estado actual)



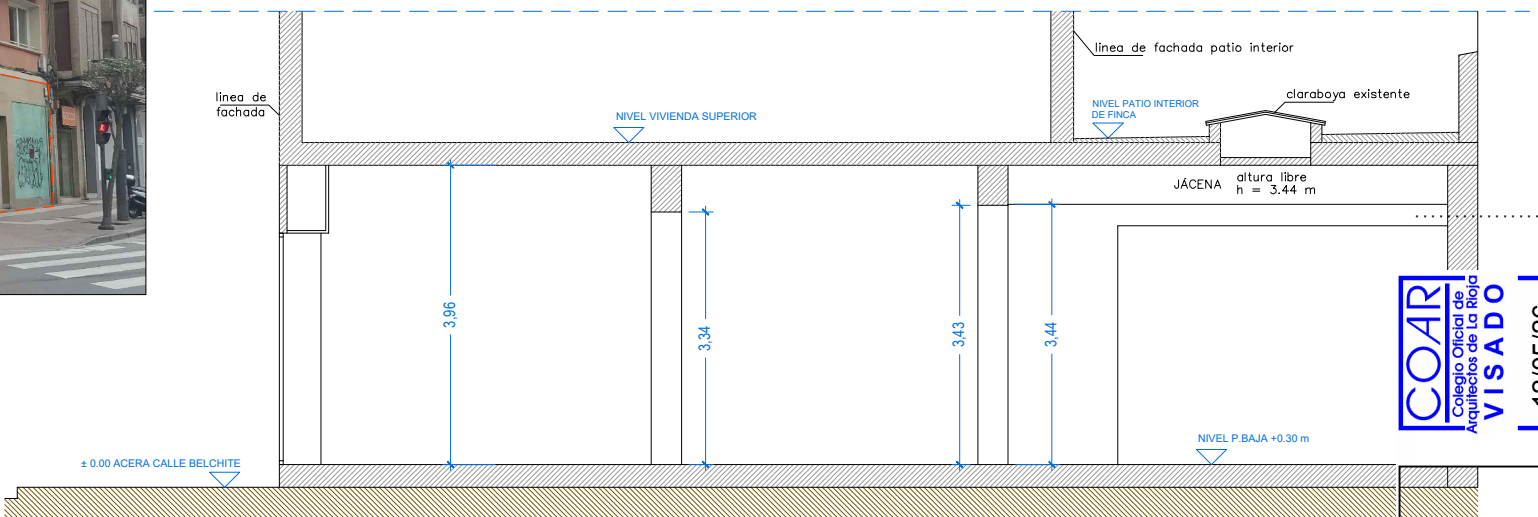
ALZADO 3-3 ESQUINA C/ BELCHITE - AVD. SOLIDARIDAD



SECCIÓN 1-1 (estado actual)



Planta (estado actual)



SECCIÓN 2-2 (estado actual)

COAR
Colegio Oficial de
Arquitectos de La Rioja
VISADO
12/05/26

RESTAURANTE DE SERVICIO RÁPIDO
C/BELCHITE, 2
26003 - Logroño (La Rioja)
PROYECTO BÁSICO EJECUTIVO DE OBRA Y
ALZADOS SECCIONES : ESTADO ACTUAL
ARQUITECTURA

ARQUITECTO : Josep Llobet Bach

pb2

PB2 PROJECTE S.L.P.

Expediente: 26-003-132
Documento: 132
Plano: 132
Escala: 1/50
Fecha: 12/05/26
A03
PÁGINA 2
RESTAURANTE MCDONALD'S SAU
530be - Planta sección alzado.dwg